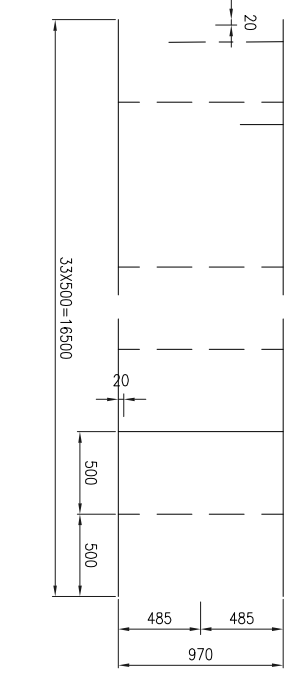
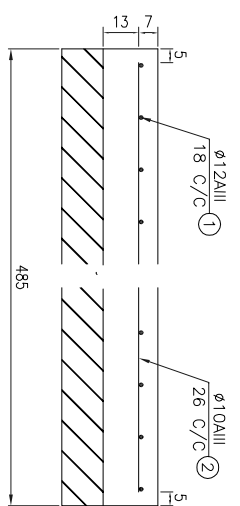


LAYOUT PLAN FOR CONCRETE ROADWAY
SCALE 1:1

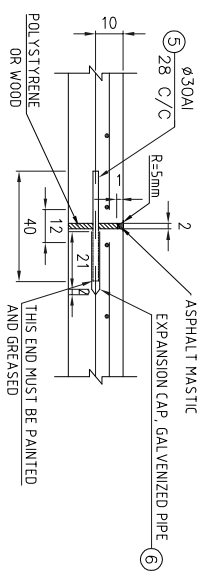
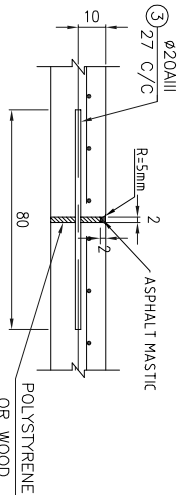
SCHEDULE OF REINFORCEMENT PER ONE SLAB						
NO.	SHAPE	DIAM. mm	LENGTH mm	NO. OF PIECES	TOTAL LENGTH m	WEIGHT kg
1	4900	ø12AIII	4900	28	137.2	121.834
2	475	ø10AIII	475	19	9.025	5.568
SCHEDULE OF REINFORCEMENT PER ONE JOINT SEGMENT						
3	800	ø20AIII	800	18	14.40	35.568
4	400	ø25AIII	400	16	6.40	24.64
5	400	ø30AIII	400	18	7.20	39.96
6	230	ø42.2	230	18	4.14	13.041



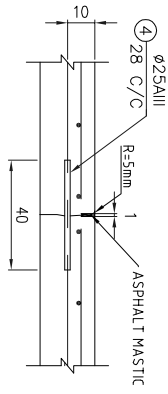
JOINT LAYOUT PLAN FOR ROAD SEGMENT
NO SCALE



TYPICAL REINFORCEMENT SECTION
NO SCALE



TYPICAL CONTRACTION JOINT SECTION
NO SCALE



راهنما

بتن مسلح
وینج موجود
معمول خیابان های جدید و کانال های زهکن
جدول خیابان
جدول پیاده رو
کانال زهکن

LONGITUDINAL JOINTS WITH TIE BARS
TRANSVERSE CONTRACTION JOINTS WITH DOWEL BARS
TRANSVERSE EXPANSION JOINTS WITH DOWEL BARS

- توضیحات:
- این نقشه با نقشه پلان روسازی خیابان ها از همین پروژه مطالعه گردد.
 - کلیه ابعاد و اندازه ها بایستی قبل از اجراء در محل اندازه گیری و کنترل گردند.
 - کلیه ابعاد و اندازه ها بر حسب سانتیمتر میباشند مگر آنکه تصریح شده باشند.
 - برای تیر اساس از مصالح سنگ شکسته کوهی تمیز و بدون مصالح ریزدانه (۴۰-۷۰) استفاده نمود.
 - مقاومت فشاری بتن در قسمت های مسلح (۲۰=300 kg/cm²) در نظر گرفته شده است.
 - عملیات بتن ریزی در هر روز بایستی در فصل زوئن های عرضی قطع گردد.
 - میگردهای عرضی بر روی تیرهای فلزی پیش ساخته نصب گردند.
 - برای تهیه ماسیک از قیر (۷۰-۲۰) و ماسه چتک استفاده گردد.
 - هنگام اجراء به تاسیسات زیرزمینی و تیره توجه گردد.
 - رقوم از ریاضی کف خیابان بر اساس ارتفاع مسلح موجود خیابان در نظر گرفته شود.
 - نسبت عرضی خیابان بر اساس شیب عرضی مسلح موجود خیابان به سمت کانال زهکن جدید در نظر گرفته شود.

0	07/11/21	Issued for Approval	M. FARUKI P.S. Co.	M. FARUKI	07/11/21
1	07/11/21	Revision description			
2	07/11/21				
3	07/11/21				
4	07/11/21				
5	07/11/21				
6	07/11/21				
7	07/11/21				
8	07/11/21				
9	07/11/21				
10	07/11/21				
11	07/11/21				
12	07/11/21				
13	07/11/21				
14	07/11/21				
15	07/11/21				
16	07/11/21				
17	07/11/21				
18	07/11/21				
19	07/11/21				
20	07/11/21				
21	07/11/21				
22	07/11/21				
23	07/11/21				
24	07/11/21				
25	07/11/21				
26	07/11/21				
27	07/11/21				
28	07/11/21				
29	07/11/21				
30	07/11/21				
31	07/11/21				
32	07/11/21				
33	07/11/21				
34	07/11/21				
35	07/11/21				
36	07/11/21				
37	07/11/21				
38	07/11/21				
39	07/11/21				
40	07/11/21				
41	07/11/21				
42	07/11/21				
43	07/11/21				
44	07/11/21				
45	07/11/21				
46	07/11/21				
47	07/11/21				
48	07/11/21				
49	07/11/21				
50	07/11/21				