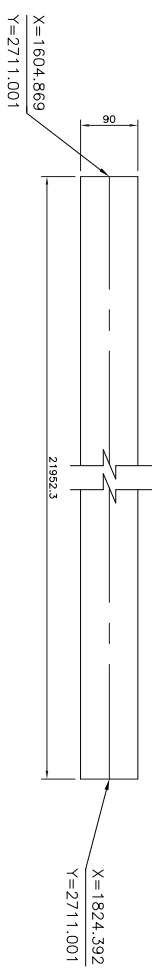


SCHEDULE OF REINFORCEMENT FOR ONE METER OF CANAL

NO.	SHAPE	DIAM.	LENGTH	NO. OF	TOTAL
		mm	mm	PIECES	WEIGHT
1	90x120	Ø12AIII	MAX 1035	5	5.175
2	90x120	Ø12AIII	MAX 1350	5	5.175
3	90x120	Ø12AIII	MAX 2690	5	13.450
4	120x120	Ø14AIII	1040	5	11.944
5	90x120	Ø14AIII	950	MAX 28	5.200
					6.292
					26.600
					32.186

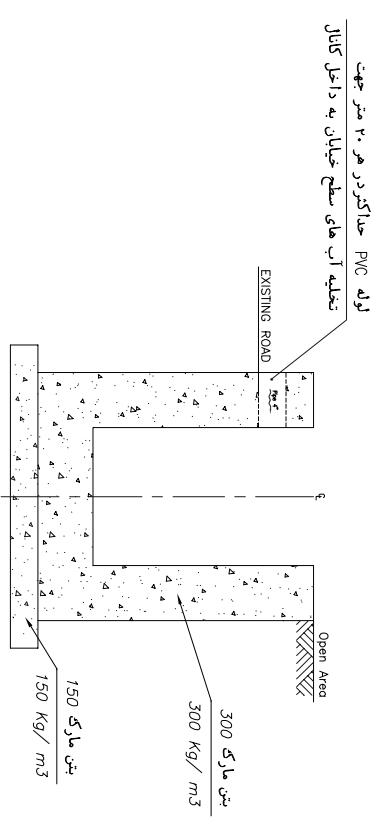
پلان موقعیت کانال زهکش ۳

SCALE 1:1



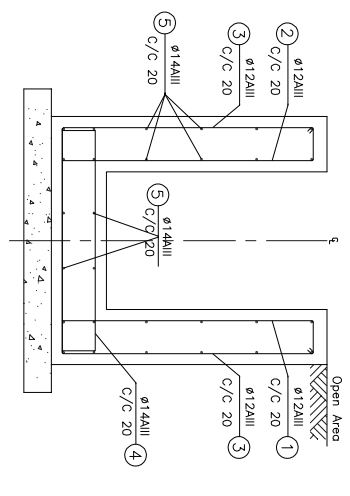
پلان مختصاتی کانال زهکش ۳

NO SCALE



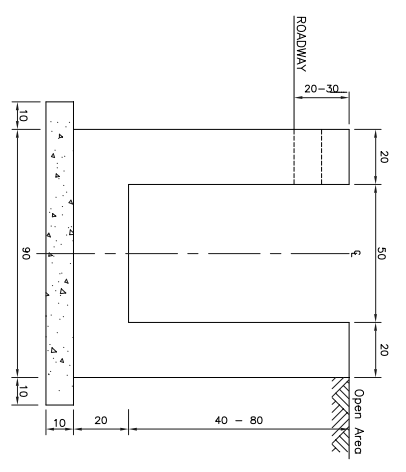
برش E-E

SCALE 1:1 MATERIALS



برش E-E

SCALE 1:1 REINFORCEMENT



برش E-E

SCALE 1:1 FORMWORK

راهنما

- ۱- این نقشه با نقشه پلان کانال های زهکش از همین پروژه مطابقت دارد.
- ۲- کلیه ابعاد و اندازه ها باینسری نقل از اجراء در محل اندازه گیری و کنترل گردند.
- ۳- کلیه ابعاد و اندازه ها بر حسب سانتیمتر میباشند مگر آنکه تصریح شده باشد.
- ۴- مقاومت فشاری بتن در قسمت های مسلح ($f'c=300 \text{ kg/cm}^2$) در نظر گرفته شده است.
- ۵- هنگام اجراء به تاسیسات زیر زمینی و غیره توجه گردد.
- ۶- روشی در محل می باشد.
- ۷- زوئی عرضی به فواصل ۱۵ متری در سراسر طول کانال به عرض ۲ سانتیمتر یا بیشترک استعاضی اجراء گردد.
- ۸- رقم کف کانال جدید در سراسر طول کانال بر اساس رقم کانال موجود در نظر گرفته شود.
- ۹- بستر زیر بتن مگر با تراکم ۱۰۰٪ اجراء گردد.

توضیحات:

0	01/11/11	Issued for Approval	M. FARUKI P.E.S.Co.	A. KARIMI
1		Revision description	Revision No	Checked by
<p>Company Logo: PERSIAN ENGINEERING & CONSULTING</p> <p>Project title: شرکت فنی مهندسی پیرامون صنعت</p> <p>Client: معاون پروژه توسعه جاده های فولاد ارفع</p> <p>Contract No: ۲</p> <p>Project title: پلان و جزئیات کانال زهکش ۳</p> <p>Designing by: M. FARUKI (01/11/11)</p> <p>Checked by: P. S. Co. (01/11/11)</p> <p>Drawn by: M. FARUKI (01/11/11)</p> <p>Scale: 1/20</p> <p>Approved: A. KARIMI (01/11/11)</p> <p>Scale: 1/20</p>				