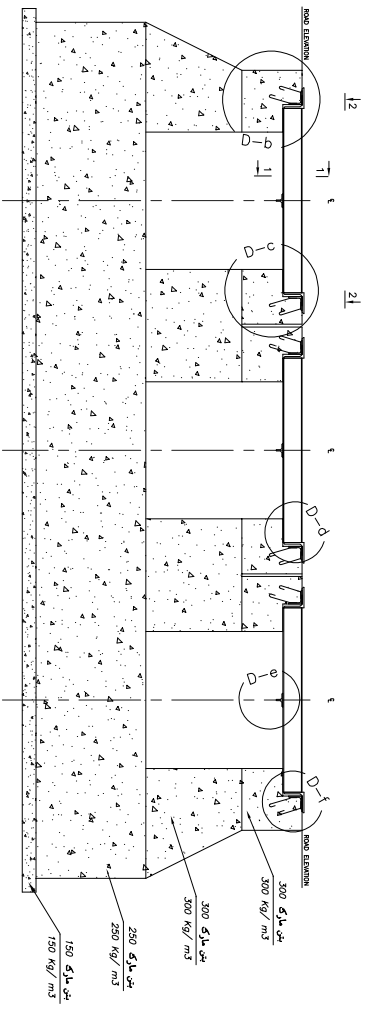
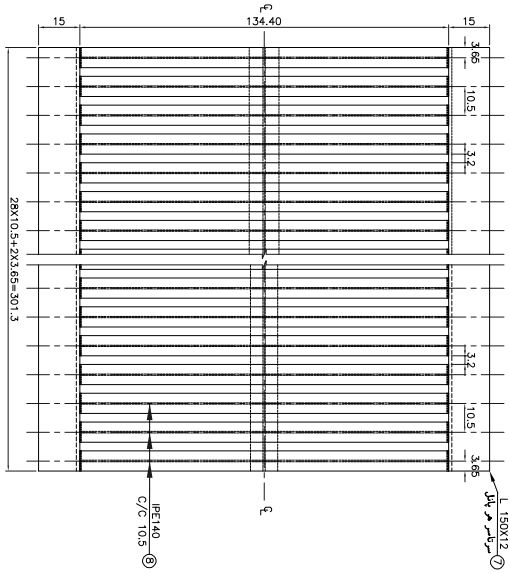


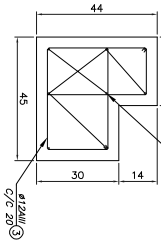
B-B
برش
SCALE 1:2 FRAMEWORK



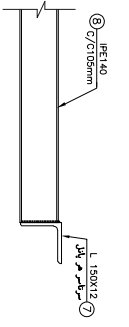
B-B
برش
SCALE 1:2 MATERIALS



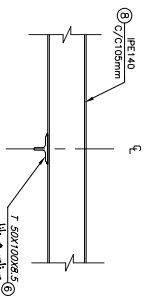
2-2
برش
SCALE 1:1
پلان بایل درپوش فلزی



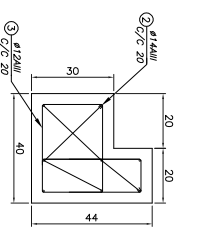
جزئیات "b"
SCALE 1:1 REINFORCEMENT



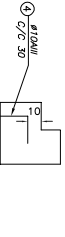
جزئیات "d"
SCALE 1:1 WELDING



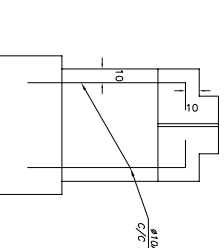
جزئیات "e"
SCALE 1:1 WELDING



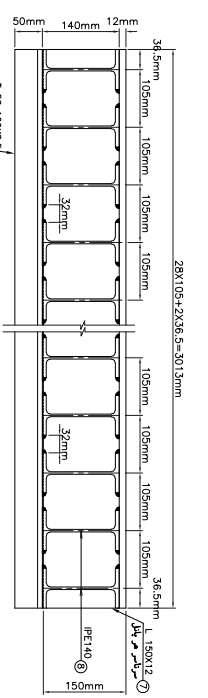
جزئیات "c"
SCALE 1:1 REINFORCEMENT



جزئیات "f"
SCALE 1:2



جزئیات "g"
SCALE 1:2



برش
SCALE 1:5
مقطع عرضی هر بایل

SCHEDULE OF REINFORCEMENT FOR METER OF CANAL PER SPAN						
NO.	SHAPE	DIAM. mm	LENGTH mm	NO. OF PIECES	TOTAL LENGTH m	WEIGHT kg
1	500	Ø10MM	500	6	3.000	1.851
2	1000	Ø14MM	1000	16	16.000	19.360
3	200 311 211	Ø12MM	MAX 1144	20	22.880	20.318
4	1190 200	Ø14MM	1350	4	5.400	6.534
5	100X100	10	1000	2	2.000	30.200
SCHEDULE OF REINFORCEMENT FOR METAL PANEL PER SPAN						
6	50X100	8.5	301.3	1	3.013	28.583
7	150X150	12	301.3	2	6.026	164.510
8	150X100	140	134.4	29	38.976	502.791

- توضیحات:
- این نقشه با نقشه پلان کانال های زمینی از همین پروژه مطالعه گردد.
 - کلیه ابعاد و اندازه ها بایستی قبل از اجراء در محل اندازه گیری و کنترل گردد.
 - کلیه ابعاد و اندازه ها بر حسب سانتیمتر میباشند مگر آنکه تصریح شده باشند.
 - مقاومت فشاری بتن در قسمت های مسلح (C₂₀=300 kg/cm²) در نظر گرفته شده است.
 - عملیات بتن ریزی در هر روز بایستی در محل زودن های عرضی قطع گردد.
 - برای تهیه سائینک از قیر (۷۰ - ۸۰) و ماسه خشک استفاده گردد.
 - همگام اجراء به تاسیسات زیر زمینی و غیره توجه گردد.
 - بستر زیر بتن مگر با تراکم ۱۰۰٪ اجراء گردد.

NO	DATE	REVISION
0	07/17/11	Issued for Approval
1	07/17/11	Revision Description

Checked by: **AK**
 Designer: **SKS**
 Project Title: **شرکت فنی مهندسی تیرامون صنعت**
 Client: **شرکت آهن و فولاد ارفع**
 Drawing Title: **مقطع عرضی بیل درپ و رودی سرری**
 Drawing No: **Scale 1:5**
 Date: **07/17/11**
 Scale: **1:5**
 Designer: **M. FAKHRI**
 Checked by: **P. S. CO.**
 Approved by: **A. KARBALI**
 Date: **07/17/11**