



جمهوری اسلامی ایران

**Islamic Republic of Iran**

وزارت نیرو

**Ministry of Energy**

شرکت مدیریت تولید، انتقال و توزیع نیروی برق ایران (توانیر)

**Iran Power Generation, Transmission & Distribution Organization – Co.  
(Tavanir)**

\*\*

**1<sup>st</sup>. Edition**

**Sept. 2011**

\*\*

چاپ اول

مهر ۱۳۹۰

**پیش نویس قانون حریم خطوط توزیع برق ایران**

**Draft of Right of Way of Iran Electrical  
Distribution Networks**

File:STD-ROW-90-12-10

۱-۱۱- جداول حریم افقی و عمودی خطوط هوایی شبکه‌های توزیع برق فشار متوسط

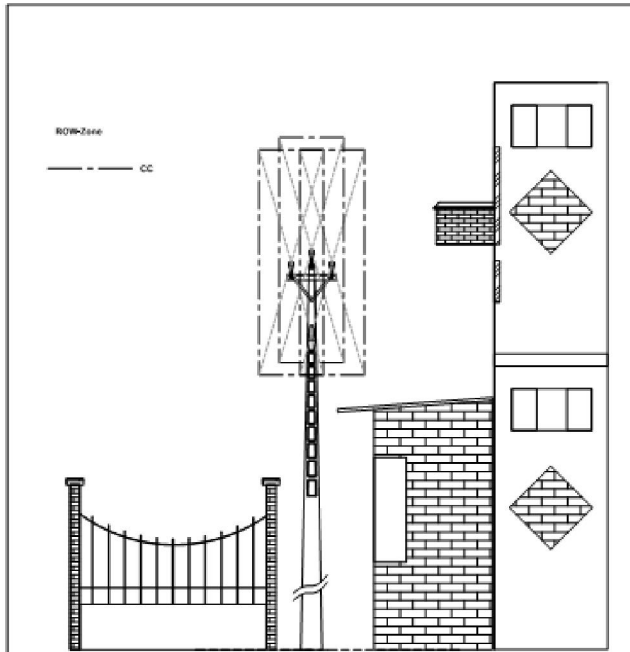
۱-۱۱-الف) فواصل حریم افقی (به متر)

ردیف	نوع سطح	هادی لخت	هادی روکش دار	کابل فاصله دار	کابل خودنگهدار	
۱	ساختمان‌ها <sup>(۱)</sup>	۳	۲/۱	۱/۵	۱	
		جلوی پنجره‌ها، درها، بالکن‌ها، پشت بام و دیوارهایی که افراد بر روی آنها می‌توانند بایستند <sup>(۲)</sup>	۲/۱	۱/۵	۰/۷۵	۰/۵
۲	درخت‌ها <sup>(۳)</sup>	بر اساس دستورالعمل "مدیریت شاخه‌زنی"				
۳	علایم، آتن‌ها، دودکش‌ها، چراغهای روشنایی خیابان‌ها، پایه پرچم، تابلوهای تبلیغاتی، تاسیسات ایستگاه‌های ثابت بنزین، تاسیسات تقویت فشار گاز و آب و کیوسک‌های ثابت (مانند روزنامه‌فروشی، پلیس، بلیط‌فروشی، سایبان‌های اتوبوس‌رانی) و تاسیسات مشابه	۲/۱	۲	۱	۰/۵	
۴	آزادراه، راه اصلی و فرعی، راه روستائی، راه دسترسی آسفالتی و خاکی و راههای متروکه موازی خط برق <sup>(۴)</sup>	نصب پایه‌های شبکه‌های توزیع برق در منتهی‌الیه حریم قانونی راه با اخذ مجوز از اداره راه مجاز است.				
۵	خطوط تلفن یا مخابرات (مانند فیبر نوری)	۲	۲	۲	۲	
۶	سازه‌های موقت مانند داربست‌ها، کیوسک‌های موقت، تانکرهای آب و سوخت <sup>(۵)</sup>	بر اساس دستورالعمل "نحوه کار در مجاورت خطوط برق"				
۷	حداقل فاصله از مدار فشار متوسط کناری که بر روی یک پایه مشترک قرار ندارند.	۲/۵	۲	۲	۲	
		۲	۲	۲	۰/۵	
		۲	۰/۵	۰/۵	۰/۵	
		۲	۰/۵	۰/۵	۰/۵	
۸	حداقل فاصله از مدار فشار متوسط کناری که بر روی یک پایه مشترک قرار دارد.	۱/۴	۱/۴	۱/۴		
		۱/۴	۰/۹			
				۱		
					۰/۵	
ردیف	نوع سطح	هادی لخت	هادی روکش دار	کابل فاصله دار	کابل خودنگهدار	
۹	حداقل فاصله نزدیکترین فوندانسیون پایه خط از انتهای حریم رودخانه، نهر طبیعی یا مسیل	۱۰				

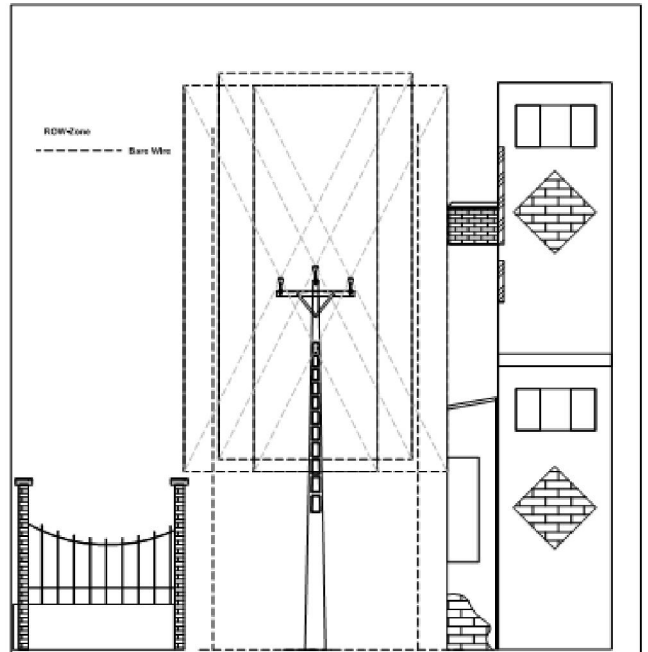
۱۵ تا ۱۲				بیش از ۱۵	حداقل فاصله نزدیکترین فوندانسیون پایه خط از دیواره کانال‌ها، انهار مستحده، شبکه‌های آبیاری و زه‌کشی با آبدهی (دبی) (متر مکعب در ثانیه)	۱۰
۱۲ تا ۸				۱۵ تا ۱۰		
۸ تا ۶				۱۰ تا ۵		
۶ تا ۴				۵ تا ۲		
صفر				کمتر از ۲		
۰/۵				۳۰۰ تا	حداقل فاصله نزدیکترین فوندانسیون پایه خط از محور لوله آبرسانی با قطر (میلی متر) <sup>(۱)</sup>	۱۱
۱				۵۰۰ تا ۳۰۰		
۲				۸۰۰ تا ۵۰۰		
۳				۱۲۰۰ تا ۸۰۰		
۴				بیشتر از ۱۲۰۰		
۵				حداقل فاصله نزدیکترین فوندانسیون پایه خط از جداره لوله نفت در مسیر موازی یا در حالت تلاقی در محدوده شهرها		۱۲
۹	۹	۹	۲۰	حداقل فاصله نزدیکترین فوندانسیون پایه خط از جدار لوله‌های گاز موازی با طول مسیر مشترک ۵ km و کمتر از آن در خارج از شهرها		۱۳
۹	۹	۹	۳۰	حداقل فاصله نزدیکترین فوندانسیون پایه خط از جدار لوله‌های گاز موازی با طول مسیر مشترک بیشتر از ۵ km در خارج از شهرها		۱۴
۲	۲	۲	۲	حداقل فاصله نزدیکترین فوندانسیون پایه خط از جدار لوله‌های گاز موازی در داخل شهرها		۱۵
۱۷	۱۷	۱۷	۱۷	فاصله افقی تیر از محور ریل قطار برقی و غیر برقی		۱۶
۱	۱/۵	۲/۱	۳	پل‌های عابر پیاده		۱۷
۷	۷	۸/۶	۸/۶	۶۳	هادی‌های خطوط انتقال نیروی مجاور (کیلوولت)	۱۸
۸/۵	۸/۵	۱۰	۱۰	۱۳۲		
۱۰	۱۰	۱۱/۵	۱۱/۵	۲۳۰		
۱۲	۱۲	۱۳/۵	۱۳/۵	۴۰۰		

<sup>(۱)</sup> برای ولتاژ ۳۳ کیلوولت، ۰/۵ متر به فواصل این ردیف اضافه می‌شود.

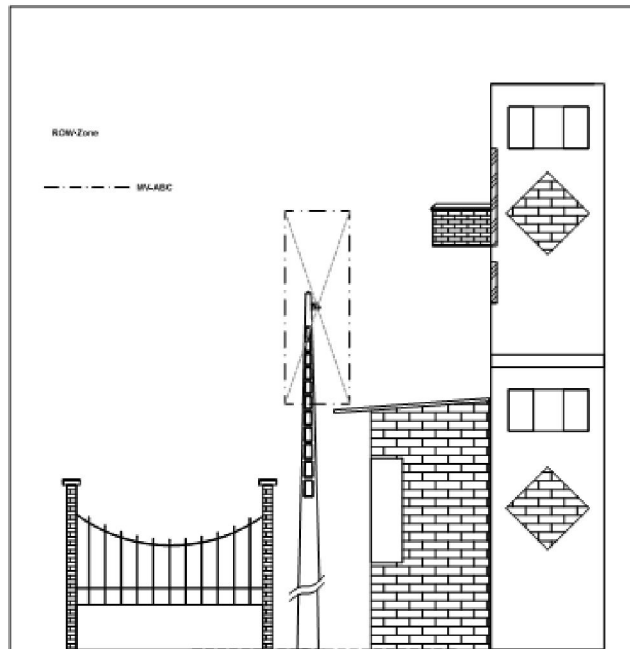
<sup>(۲)</sup> در صورتیکه اجرای خط با هادی لخت "قبل از زمان ابلاغ این مجموعه قوانین" و با رعایت بخشنامه تخفیف ۳۰ درصد حریم و اصول فنی انجام گرفته باشد نیازی به افزایش فاصله حریم افقی به سه متر برای مکان‌های "قابل دسترسی و یا بدون حفاظ" ساختمان وجود ندارد.



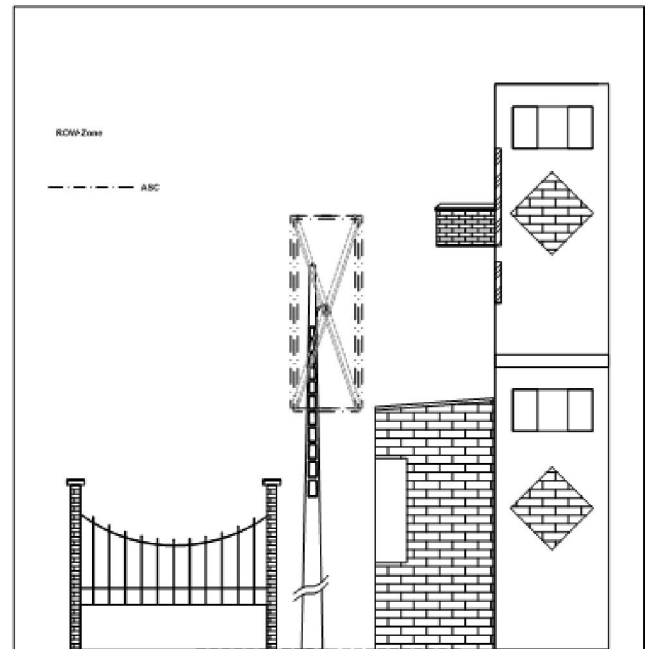
نمایش شماتیک عریض مستطیلی شبکه حاری روکش دار  
فشار متوسط CC



نمایش شماتیک عریض شبکه با حاری لغت فشار متوسط



نمایش شماتیک عریض مستطیلی شبکه  
کابل خودنگهدار (آویزان) فشار متوسط (MV-ABC)



نمایش شماتیک عریض مستطیلی شبکه  
کابل فاصله دار (ASC) فشار متوسط