

اسناد فراخوان ارزيابي كيفي متقاضيان احداث نيروگاه
خورشيدى ۴۰ مگاواتى بصورت EPCF يا BOT

نکات عمومی و قابل توجه :

۱- بمنظور سهولت ارزيابي كيفي توسط كمیته فنی و بازرگانی، مناقصه گران میبایست مدارک و مستندات خود را به ترتیب ذیل و با درج شماره صفحه دسته بندی نمایند.

۱ - فهرست ۲ - نامه درخواست شرکت در مناقصه ۳- اساسنامه، اظهارنامه، روزنامه رسمی، آگهی تاسیس، آگهی آخرین تغییرات در روزنامه رسمی، شناسه ملی و کد اقتصادی ۴- ارائه گواهینامه صلاحیت پیمانکاری ۵- مستندات مربوط به سوابق قراردادهای اجراء شده مشابه قبلی ۶- مستندات مربوط به حسن سوابق و رضایت نامه کارفرمایان قبلی و گواهی صدور حسن انجام کار مربوط به سوابق مشابه ۷ - مستندات مربوط به توان مالی ۸- مستندات مربوط به توان تجهیزاتی ۹- مستندات مربوط به توان فنی و برنامه ریزی ۱۰- آخرین صورتهای مالی حسابرسی شده ۱۱- مستندات مربوط به بومی بودن مناقصه گر ۱۲- مدارک مربوطه به دیگر معیارها که بصورت موردی درخواست گردد. ۱۳ - مدارک مربوط به تامین مالی

۲- اظهارات ارائه شده در فرمهای ارزيابي تنها با ارائه مدارک مورد نظر و مستند مرتبط با آنها قابل قبول و دارای اعتبار میباشد و در غیر اینصورت فاقد اعتبار خواهد بود.

۳- ارسال مدارک و اسناد و رزومه می بایست متکی به اسناد مثبته بوده در غیر اینصورت مسئولیت عدم بررسی مدارک ارسالی در کمیته فنی بازرگانی برعهده مناقصه گر می باشد. ضمناً در صورت درخواست مناقصه گزار جهت بررسی بیشتر مدارک، مناقصه گر موظف به ارائه اصل اسناد و مدارک به مناقصه گزار می باشد.

۴- مهلت تحویل اسناد همان مهلت و تاریخ ذکر شده در آگهی مناقصه پیوست بوده و کلیه مدارک میبایست بنحوی ارسال گردد که تا قبل از اتمام زمان مقرر به آدرس مشخص شده شرکت تحویل شده باشند. ضمناً مسئولیت عدم کسب امتیاز مواردی که جهت اثبات آنها نیاز به ارائه اسناد مربوطه می باشد و از طرف مناقصه گر به هر دلیل ارسال نگردد با مناقصه گر می باشد.

۵- به هر نوع مدرک و سندی تحت عنوان رزومه یا مدارک تکمیلی، که بعد از تاریخ مقرر به این واحد تحویل گردند هیچگونه ترتیب اثری داده نخواهد شد و اعتراضات مربوطه قابل پذیرش نخواهد بود.

۶- متقاضیان (مناقصه گران) در صورت نیاز جهت رفع هرگونه ابهام در اسناد یا تکمیل آنها، باید تا قبل از اتمام مهلت تحویل اسناد (رزومه)، بصورت کتبی با مناقصه گزار مکاتبه و مدارک تکمیلی را ارائه نمایند.

- ۷- با توجه به اهمیت ارسال اسناد مرتبط با فرم های ارزیابی از ارسال هر گونه اسناد و مدارک غیر مرتبط با فرمهای ارزیابی، غیر معتبر، ناقص و ناخوانا جداً خودداری نمایید.
- ۸- تمامی اسناد و مدارک میبایست به نام شرکت مناقصه گر بوده و استفاده از اسناد سایر شرکت ها ممنوع میباشد در غیر اینصورت اسناد و مدارک فاقد اعتبار می باشد .
- ۹- تمام صفحات اسناد ارزیابی میبایست توسط صاحبان امضاء مجاز مهر و امضاء گردد.
- ۱۰- تکمیل و ارائه فرم های ارزیابی و مدارک مربوطه هیچگونه تعهدی در خصوص شرکت در مناقصه برای دستگاه مناقصه گزار ایجاد نخواهد کرد.
- ۱۱- در صورتیکه در هر مرحله از مناقصه مشخص شود که اطلاعات غیر واقعی و غیر موثق و یا ادعای نادرستی به مناقصه گزار ارائه شده مسئولیت های ناشی از عواقب آن به عهده مناقصه گر بوده و طبق مقررات برخورد خواهد شد. ضمن اینکه از لیست شرکت کنندگان در مناقصه مذکور حذف خواهد شد و حق شرکت در مناقصات شرکت صنایع آهن و فولاد ارفع را تا حداقل دو سال نخواهد داشت.
- ۱۲- مشارکت دو پیمانکار در بخش EPC مورد تایید نبوده و پیمانکار می تولند بلیت تامین مالی نسبت به معرفی شرکت دوم اقدام نماید. (بصورت EPC+F)

اطلاعات مناقصه گزار :

نام : شركت آهن و فولاد ارفع نام دستگاه نظارت : شركت آهن و فولاد ارفع

نشانی كارخانه : استان يزد، شهرستان اردكان، محور اردكان نائين، كيلومتر ۲۵ اردكان نائين، مجتمع گندله سازی، شركت آهن و فولاد ارفع

سایت شركت آهن و فولاد ارفع: WWW.arfasteel.COM

تلفن : ۷۲۰۶۳۰۰۰ (۰۲۱) و دورنگار تهران : ۷۲۰۶۳۰۰۱ (۰۲۱) و كد پستی : ۱۹۶۷۷۴۳۷۸۰

اطلاعات كلي پروژه :

موضوع پروژه: احداث نيروگاه خورشيدى ۴۰ مگاواتى شركت آهن و فولاد ارفع

روش اجراى پروژه: EPCF يا BOT

نوع مناقصه: عمومى دو مرحله اى

مدت پيمان: ۱۸ ماه

دستگاه نظارت: معاونت مهندسى شركت آهن و فولاد ارفع

مهندس مشاور : شركت مهندسين مشاور نيرو

محل و چگونگی ارسال استعلام ارزیابی کیفی مناقصه گران

کلیه اسناد ارزیابی کیفی (استعلام حاضر) میبایست به همراه کلیه ضمايم و مستندات مربوطه با رعایت مهلت مقرر جهت تحویل اسناد ارزیابی در پاکت دربسته که مشخصات کامل شرکت بر روی آن درج گردیده به نشانی ذیل تحویل و رسید دریافت گردد. به اسناد و مدارکی که بعد از مهلت مقرر ارسال و دریافت گردد ترتیب اثری داده نخواهد نشد. ضمناً رعایت طبقه بندی و جداسازی اسناد و مدارک مطابق فرمت خواسته شده جهت سهولت ارزیابی از طرف مناقصه گر الزامیست.

آدرس دفتر مرکزی شرکت آهن و فولاد ارفع : تهران، بلوار نلسون ماندلا (آفریقا)، خیابان سلطانی (سایه)، پلاک ۶۹
کد پستی: ۱۹۶۷۷۴۳۷۸۰.

آدرس ایمیل: DBR@arfa-co.com

تلفن دستگاه نظارت : جناب آقای مهندس میرشکار ۰۹۰۲۳۵۵۸۶۲۳

پيوست شماره ۱

اهميت وزنى معيارهاى ارزيابى كيفى مناقصه گران

اهميت وزنى معيارهاى ارزيابى كيفى مناقصه گران

ردیف	معیارهای ارزیابی	درصد وزنی (bi)	امتیاز ارزیابی (ai)
۱	تجربه (سابقه اجرایی) و دانش در زمینه مورد نظر	۲۰	۱۰۰
۲	حسن سابقه در کارهای قبلی	۸	۱۰۰
۳	توان مالی	۳۰	۱۰۰
۴	توان تجهیزاتی و دانش فنی	۵	۱۰۰
۵	توان فنی و برنامه ریزی	۵	۱۰۰
۶	تجربه در زمینه تامین کالا	۱۰	۱۰۰
۷	توان مدیریتی	۵	۱۰۰
۸	بومی بودن	۲	۱۰۰
۹	تامین مالی	۱۵	۱۰۰

$$\text{امتیاز کل} = \frac{\sum_{i=1}^9 a_i b_i}{\sum_{i=1}^{89} b_i}$$

تذکر: کسب حداقل ۶۵ امتیاز از معیارهای "ارزیابی کیفی" جهت دعوت به مناقصه الزامی است.

پيوست شماره ۲

روش محاسبه امتيازهاى مربوطه به هر يك از معيارها

۱- تجربه (سابقه اجرایی) و دانش فنی در زمینه مورد نظر

ردیف	کارهای مشابه و قابل مقایسه	امتیاز هر کار
۱	احداث نيروگاه ۱۰ مگاواتی خورشیدی یا بیشتر بصورت EPC	۵۰
۲	احداث نيروگاه با توان ۵ تا ۱۰ مگاوات خورشیدی بصورت EPC	۳۰
۳	احداث نيروگاه با توان ۱ تا ۵ مگاوات خورشیدی بصورت EPC	۲۰

- اطلاعات پیمان هایی که در جداول منعکس می گردد می بایست صرفاً در خصوص ۵ سال قبل از انتشار آگهی مناقصه مورد نظر باشد و پیمان های انجام شده پیش از بازه زمانی یاد شده به هیچ عنوان ملاک امتیاز دهی نخواهند بود و تاثیری در ارزیابی نخواهند داشت. بنابراین از ارسال قراردادهای غیر معتبر و خارج از این مدت اکیداً خودداری نمایید.
- مدارک و مستندات مثبت و مرتبط با پیمان ها می بایست حتماً ضمیمه فرم گردند در غیر اینصورت صرف اظهارات ذکر شده فاقد اعتبار بوده و امتیازی داده نخواهد شد.
- منحصراً قراردادهایی را که در فرم ارزیابی تجربه به آنها اشاره نموده اید را ارسال و پیوست نمایید.
- کلیه پیمان های ارسالی می بایست بصورت خوانا و دارای مهر و امضاء طرفین باشند بطوریکه موضوع پیمان، شماره پیمان، مشخصات طرفین، مدت، مبلغ پیمان و شرح خدمات به وضوح در پیمان مشخص باشد.
- با توجه به لزوم مطابقت شرح کار قراردادهای ارائه شده با شرح خدمات موضوع مناقصه، ارسال بخش شرح کار پیمان نیز الزامیست و قید عنوان و موضوع کلی پیمان به تنهایی مورد قبول نمی باشد.
- تمامی اطلاعات مندرج در فرم ارزیابی تجربه می بایست با اطلاعات مندرج در قراردادهای ارسالی یا مفاصا حساب آنها مطابقت داشته باشد و تناقضی بین آنها وجود نداشته باشد.
- در صورت درخواست مناقصه گزار (شركت آهن و فولاد ارفع) مبنی بر لزوم بررسی صحت اسناد ارسالی، ارائه اصل یا مصدق (برابر اصل) مدارک یا سایر اسناد دیگر از سوی شرکتهای متقاضی الزامی است.
- حداکثر دو قرارداد مورد ارزیابی قرار خواهد گرفت.
- مناقصه گران (شرکتهای متقاضی) می بایست تمام ردیفهای فرم ارزیابی تجربه و دانش (سوابق اجرایی) را به صورت کامل و دقیق تکمیل نمایند.

۲- حسن سابقه در کارهای قبلی

ردیف	معیار ارزیابی	ضعیف	متوسط	خوب	خیلی خوب	عالی
۱	کیفیت کالا و کار	۵	۱۰	۲۰	۳۰	۴۰
۲	کفایت کادر فنی	۱	۳	۵	۱۰	۱۵
۳	خدمات تضمین کیفیت و پشتیبانی (گارانتی)	۳	۵	۱۰	۱۵	۲۰
۴	زمانبندی پروژه (میزان پایبندی پیمانکار به رعایت برنامه زمانبندی)	۳	۱۰	۱۵	۲۰	۲۵

- امتیاز هر پروژه، جمع امتیازات ردیف‌های ۱ الی ۴ می‌باشد.
- حداکثر امتیاز، به حسن سابقه دو پروژه معرفی شده در بخش تجربه (سابقه اجرایی) و دانش فنی تعلق خواهد گرفت و سایر قراردادهای بررسی نخواهند شد.
- جهت بررسی حسن سابقه، ارائه برگه‌های تأییدیه کارفرمایان گذشته (به همراه مهر و امضاء) با ذکر معیار ضروری است و در صورت عدم ذکر معیارهای ارزیابی فوق و یا ارائه تقدیرنامه، حسن سابقه "خوب" در نظر گرفته خواهد شد، برگه‌های فاقد مهر و امضاء کارفرمایان بررسی نخواهند گردید.
- امتیاز این بخش براساس میانگین امتیاز کسب شده در دو پروژه معرفی شده ارائه خواهد شد.

۳- توان مالي

ارزيابى زير براساس اطلاعات حداكثر ۵ سال مالي گذشته شركت تعيين مى شود.

امتياز	مبلغ برآوردى مناقصه معادل يا کمتر از	رديف
۱۰۰	۵۰ برابر ماليات متوسط سالانه	۱
۱۰۰	۷۰ برابر بيمه تأمين اجتماعى قطعى يا على الحساب	۲
۱۰۰	۳ برابر درآمد ناخالص سالانه	۳
۱۰۰	۵ برابر دارايى هاى ثابت	۴
۱۰۰	تاييد اعتبار از سوى بانك يا موسسات مالي و اعتبارى تا سقف مبلغ موضوع مناقصه	۵

- مبالغ اعلامى ميبايست مستند به صورت وضعيت هاى قطعى يا موقت و يا مستند به اظهارنامه مالياتى يا گواهى بيمه دارايى ها يا دفاتر قانونى و يا مستند به ارائه گزارش حسابرسى مالي سال هاى ۱۳۹۸ الى ۱۴۰۲ باشد.
- بالاترين عدد كسب شده از ردیف هاى ۱ تا ۴ فوق يا ارائه تائيد اعتبار از سوى بانك يا موسسه مالي و اعتبارى معتبر تا سقف مبلغ موضوع مناقصه مبنای محاسبات قرار مى گيرد.

۴- توان تجهیزاتی و دانش فنی

ردیف	شرح	امتیاز
۱	تجهیزات و ماشین آلات	۲۰
۲	نرم افزارهای محاسباتی موجود مناقصه گر به تفکیک دیسیپلین های مهندسی به همراه نمونه اسناد ارائه شده	۱۰
۳	ارزیابی خروجی نرم افزار Pvsyst	۶۰
۴	لیست MDR در پروژه های قبلی	۱۰
	جمع امتیازات	۱۰۰

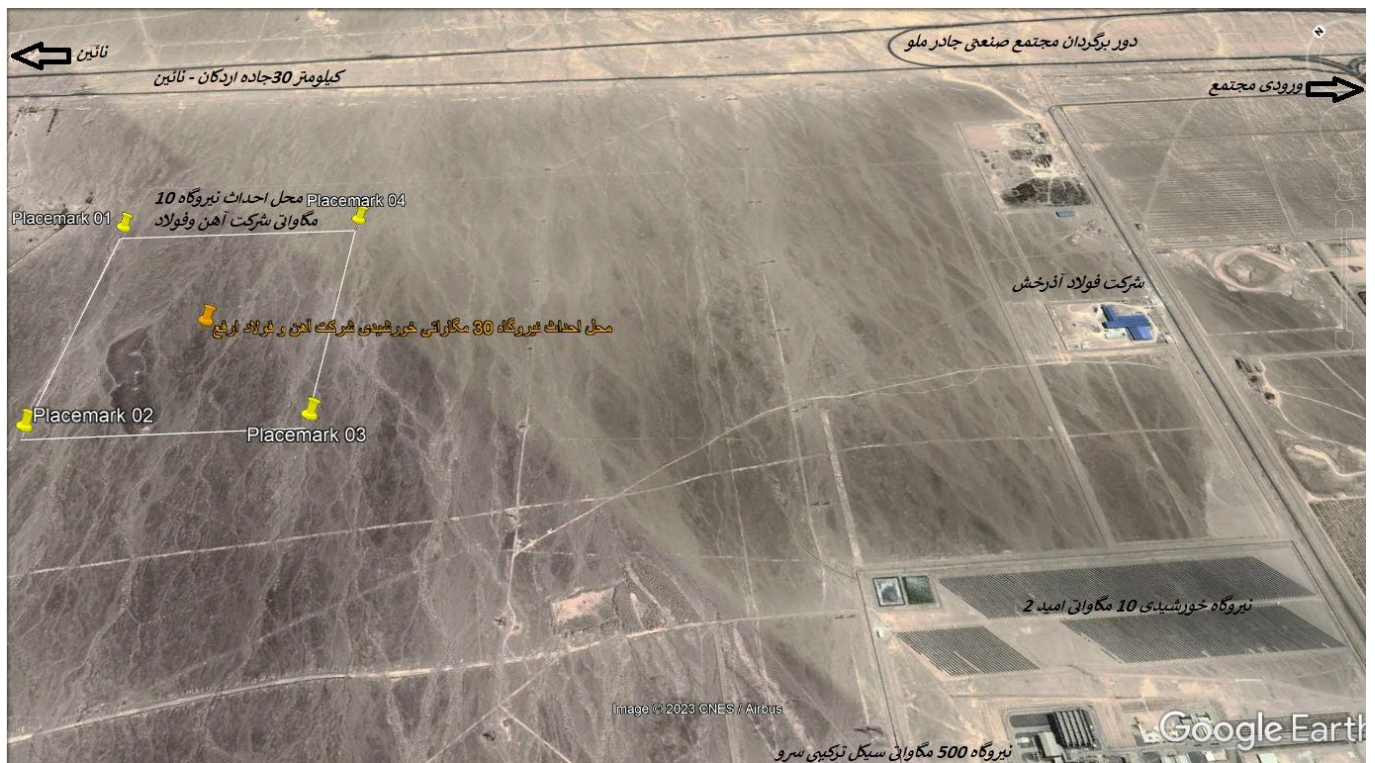
توضیحات مهم :

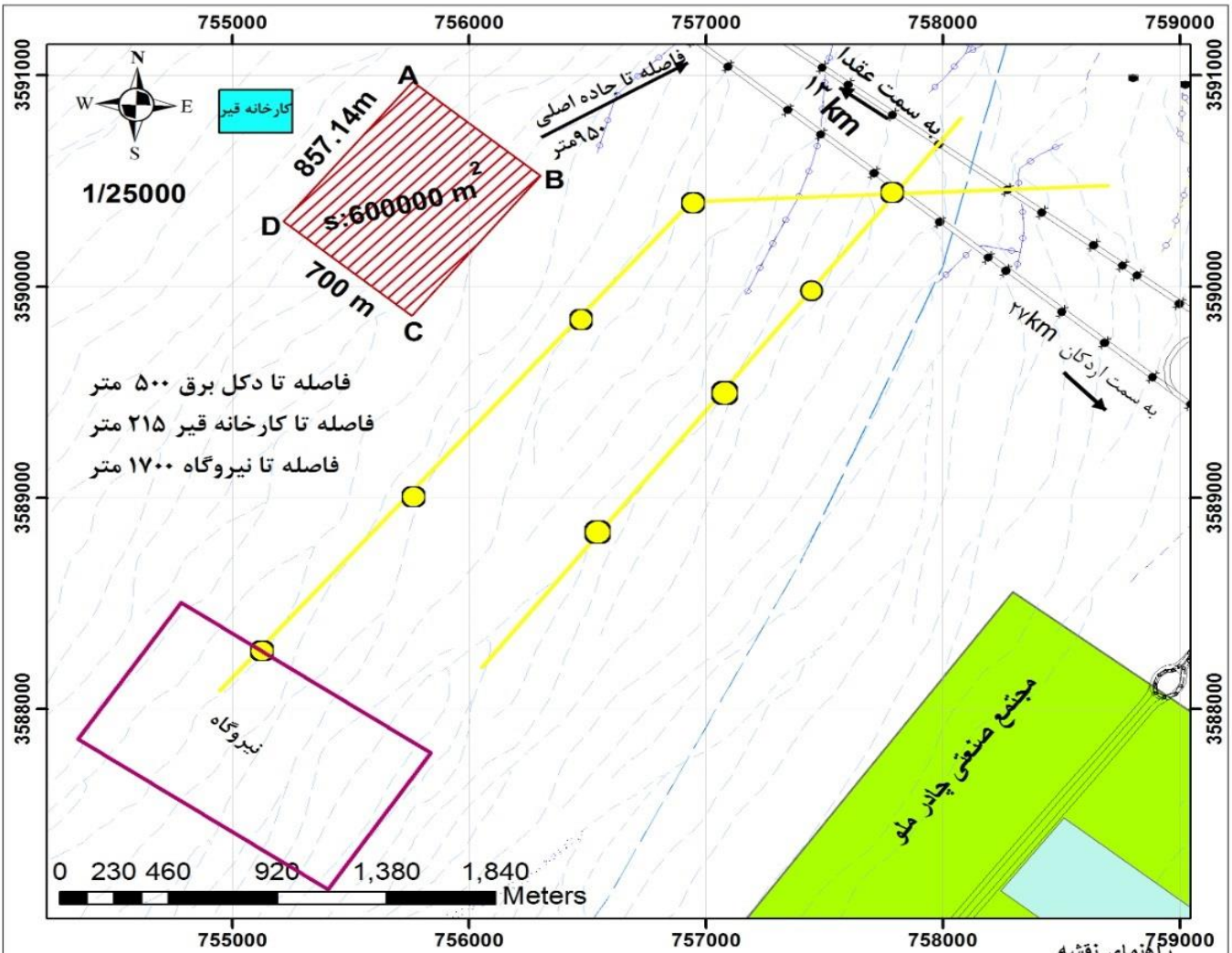
- به منظور ارزیابی توان تجهیزاتی مناقصه گران، مناقصه گران میبایست اطلاعات فرم های مربوطه را با توجه به وسایل و تجهیزات مورد نظر کارفرما که در بخش شرح تجهیزات قید گردیده بر حسب توان موجود خود تکمیل نمایند.
- مناقصه گران موظفند هر زمان که مناقصه گزار ضروری تشخیص دهد زمینه بازدید از تجهیزات و نرم افزار و سخت افزار و نمونه فعالیت های مطالعاتی و طراحی مذکور را فراهم آورند.
- مناقصه گران موظفند نام نرم افزارهای محاسباتی دیسیپلین های مختلف مهندسی را به تفکیک ذکر و نمونه جداول یا دفترچه محاسبات انجام گرفته در پروژه های مرتبط را پیوست نمایند. به عنوان مثال دیسیپلین الکترونیکال: ۱- محاسبات توان ۲- محاسبات اتصال کوتاه ۳- محاسبات سائز هادی ۴- محاسبات بار ۵- محاسبات افت ولتاژ ۶- محاسبات ضریب توان ۷- محاسبات ترانسفورماتورها ۸- محاسبات روشنایی ۹- محاسبات سیستم ارتینگ و سایر.....
- مناقصه گران موظفند نام نرم افزارهای طراحی دیسیپلین های مختلف مهندسی را به تفکیک ذکر نمایند.
- ارائه لیست MDR پروژه قبلی
- مناقصه گران موظفند نمونه خدمات فنی و مهندسی الف: مهندسی مفهومی ب: مهندسی پایه ت: مهندسی تفصیلی انجام گرفته در پروژه های مرتبط را پیوست نمایند.

- پیمانکار میبایست براساس مشخصات زمین نیروگاه خورشیدی شرکت آهن و فولاد ارفع (شرح پیوست)، نسبت به ارائه موارد ذیل اقدام نماید:

- براساس پنل و اینورتر پیشنهادی، میزان تولید انرژی و نسبت عملکرد آنها در سال اول نیروگاه را در نرم افزار PVsyst با ورژن ۷.۳ به بالا شبیه سازی کرده و تمامی تلفات مربوطه (مانند Soiling، AC Loss، DC Loss، Near shading و ...) را مطابق با استاندارد و ضرایب مربوط به پنل و اینورتر را مطابق با کاتالوگ و شرایط محیطی محل اجرای پروژه انجام داده و گزارشات مربوطه پیوست گردد.

- تهیه و ارائه مدارک SLD و PLOT PLAN نیروگاه



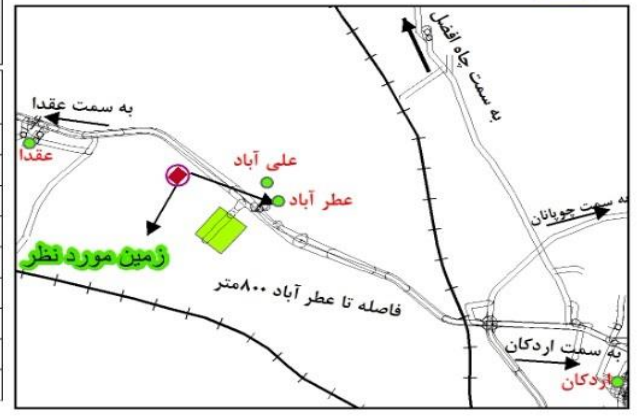


راهنمای نقشه

- شبکه برق
- قنات
- راه آهن
- آبراهه
- راه اصلی
- ▨ زمین مورد نظر
- مجتمع صنعتی چادر ملو

اطلاعات موقعیت قطعه	
استان: یزد	شهرستان: اردکان
بخش: عقدا	روستا: -
شماره: ۹۱۲۰۳۴۳۵۴۶	بلاک اصلی: ۶۵۲۶
بلاک فرعی: ۴۷۰	مشتخعات مجری طرح
نام و نام خانوادگی مجری:	نام شرکت: موسسه، شرکت آهن و فولاد ارفع
کد ملی: ۲۶۳۱۱۸۷۴۲۳	نوع طرح: واگذاری - نیروگاه خورشیدی
شماره: ۱۰۱۰۲۸۳۰۰۸۸	کد پروژه: ۶۲۴۱۳۳

لیست مختصات رئوس زمین (سیستم تصویر UTM و مبنای سطحانی WGS۸۴)		
نقاط	X	Y
A	755762.5554	3590969.0614
B	756303.0000	3590524.1798
C	755758.2470	3589862.4109
D	755217.8024	3590307.2925
E		
F		
G		
H		



جمال پورطاهمی اردکانی
۲۸۰۹۵۰۳۳۳۹



۵- توان فنى و برنامه ريزى

۵-۱- كفايت كاركنان كليدى (حداكثر امتياز : ۶۰)

ردیف	مدرک تحصیلی	سابقه	زیر ۵ سال	۵ تا ۱۰ سال	۱۱ تا ۱۵ سال	بیشتر از ۱۵ سال
۱	فوق لیسانس یا لیسانس در رشته برق (حداكثر ۵ نفر)	۷	۸	۹	۱۰	
۲	فوق لیسانس یا لیسانس در رشته ساختمان (حداكثر ۵ نفر)	۵	۶	۷	۸	
۳	فوق لیسانس یا لیسانس در رشته صنایع (حداكثر ۲ نفر)	۲	۳	۴	۵	

- حداكثر امتياز ردیف های اول، دوم و سوم به ترتیب ۵۰، ۴۰ و ۱۰ می باشد.

- ارائه مدارکی مانند قرارداد پرسنلی، سوابق تامین اجتماعی، مدارک تحصیلی و گواهی سابقه کار و ... الزامی می باشد.

۵-۲- توان برنامه ريزى و کنترل پروژه (حداكثر امتياز : ۴۰)

حداكثر امتياز برای انجام ۲ پروژه با حداقل ۵۰ درصد مبلغ برآوردی مناقصه بدون تأخیر غیرمجاز (تا تحویل موقت) در سوابق ۵

سال گذشته شرکت تعلق می گیرد.

ارائه مستندات توسط کارفرمایان جهت ارزيابي ضرورى است. عدم ارائه تائيدیه به منزله کسب امتياز صفر خواهد بود.

۶- تجربه در زمينه تامين کالا

رتبه	کارهای مشابه و قابل مقایسه	امتیاز هر کار
۱	تامين تجهيزات نيروگاه ۱۰ مگاواتی خورشيدی يا بيشتر	۵۰
۲	تامين تجهيزات نيروگاه با توان ۵ تا ۱۰ مگاوات خورشيدی	۳۰
۳	تامين تجهيزات نيروگاه با توان ۱ تا ۵ مگاوات خورشيدی	۲۰

- اطلاعات پيمان هائی که در جداول منعکس می گردد می بایست صرفاً در خصوص ۵ سال قبل از انتشار آگهی مناقصه مورد نظر باشد و پيمان های انجام شده پيش از بازه زمانی یاد شده به هیچ عنوان ملاک امتیاز دهی نخواهند بود و تاثیرى در ارزيابی نخواهند داشت. بنابراین از ارسال قراردادهای غير معتبر و خارج از اين مدت اکیداً خودداری نمایید.
- مدارک و مستندات مثبت و مرتبط با پيمانها می بایست حتماً ضمیمه فرم گردند در غير اينصورت صرف اظهارات ذکر شده فاقد اعتبار بوده و امتیازی داده نخواهد شد .
- منحصراً قراردادهائی را که در فرم ارزيابی تجربه به آنها اشاره نموده اید را ارسال و پیوست نمایید.
- کلیه پيمان های ارسالی می بایست بصورت خوانا و دارای مهر و امضاء طرفین باشند بطوریکه موضوع پيمان، شماره پيمان، مشخصات طرفین، مدت، مبلغ پيمان و شرح خدمات به وضوح در پيمان مشخص باشد.
- با توجه به لزوم مطابقت شرح کار قراردادهای ارائه شده با شرح خدمات موضوع مناقصه، ارسال بخش شرح کار پيمان نیز الزامیست و قيد عنوان و موضوع کلی پيمان به تنهایی مورد قبول نمی باشد.
- تمامی اطلاعات مندرج در فرم ارزيابی تجربه می بایست با اطلاعات مندرج در قراردادهای ارسالی يا مفاصا حساب آنها مطابقت داشته باشد و تناقضی بين آنها وجود نداشته باشد.
- در صورت درخواست مناقصه گزار (شرکت آهن و فولاد ارفع) مبنی بر لزوم بررسی صحت اسناد ارسالی، ارائه اصل يا مصدق (برابر اصل) مدارک يا ساير اسناد ديگر از سوی شرکت های متقاضی الزامی است.
- حداکثر دو قرارداد مورد ارزيابی قرار خواهد گرفت.
- مناقصه گران (شرکتهای متقاضی) می بایست تمام رديف های فرم ارزيابی تجربه و دانش (سوابق اجرائی) را به صورت کامل و دقيق تکميل نمایند.

۷- توان مدیریتی

۷-۱- مدرک تحصیلی و سابقه کار مدیرعامل و اعضاء هیئت مدیره

ردیف	سابقه کار	زیر لیسانس	لیسانس	فوق لیسانس و بالاتر
۱	تا ۵ سال	۱۰	۱۵	۲۰
۲	از ۵ تا ۱۰ سال	۱۵	۲۰	۲۵
۳	از ۱۰ تا ۱۵ سال	۲۰	۲۵	۳۰
۴	بیشتر از ۱۵ سال	۲۵	۳۰	۳۵

- حداکثر امتیاز قابل کسب در این بخش ۳۵ می باشد.

۷-۲- ارتباط رشته تحصیلی مدیران با کار شرکت

ردیف	ارتباط رشته تحصیلی	امتیاز
۱	رشته تحصیلی کاملاً مرتبط (مهندسی مکانیک، برق، ساختمان و مدیریت)	۳۵
۲	رشته تحصیلی تقریباً مرتبط (سایر رشته های مهندسی)	۲۵
۳	رشته تحصیلی غیرمرتبط (رشته های غیر مهندسی)	۱۵

- حداکثر امتیاز قابل کسب در این بخش ۳۵ می باشد.

۷-۳- تداوم مدیریت

ردیف	تداوم مدیریت مدیران	امتیاز
۱	تداوم مدیریت کمتر از ۵ سال	۱۰
۲	تداوم مدیریت از ۶ تا ۱۰ سال	۲۰
۳	تداوم مدیریت بیشتر از ۱۰ سال	۳۰

- حداکثر امتیاز قابل کسب در این بخش ۳۰ می باشد.

- امتیاز هر یک از مدیران، جمع امتیازات بخش های (۷-۱)، (۷-۲) و (۷-۳) می باشد و متوسط امتیازات مدیران، امتیاز این بخش را تشکیل می دهد.

- مدیران شامل مدیرعامل و سه عضو هیات مدیره می باشند. در صورتیکه مدیرعامل عضو هیات مدیره باشد، امتیاز مدیرعامل دوبرابر محاسبه می گردد. ارائه مدارکی مانند قرارداد پرسنلی، سوابق تامین اجتماعی، مدارک تحصیلی، گواهی سابقه کار و روزنامه های رسمی شرکت الزامی می باشد.

۸- بومی بودن

امتیاز	ارتباط رشته تحصیلی	ردیف
۱۰۰	دفتر مرکزی و کار در استان یزد	۱
۷۵	دفتر مرکزی در استان یزد و کار در سایر استان ها	۲
۵۰	دفتر مرکزی در سایر استان ها و کار در استان یزد	۳
۲۵	دفتر مرکزی و کار در سایر استان ها	۴

۹- تامین مالی

ضروری است متقاضیان نسبت به ارائه مستندات و روش های تامین مالی اقدام نمایند.

امتیاز	شرح	ردیف
۱۰۰	کامل	۱
۷۵	خوب	۲
۵۰	متوسط	۳
۲۵	ضعیف	۴

امتیاز این بخش براساس مستندات و روش های تامین مالی پیشنهادی و برگزاری جلسه و ارزیابی روش های ارائه شده و جزئیات تامین مالی داده خواهد شد.

پيوست شماره ۳

پرسشنامه ارزيابي كيفي

۱- اطلاعات کلی پیمانکار

نام شرکت:		سال تاسیس:
نشانی:		
زمینه کاری:		
شماره تلفن:		شماره نمابر:
نشانی الکترونیکی:		
شماره ثبت:		تاریخ ثبت:
شناسه ملی:		
رئیس هیأت مدیره	نام و نام خانوادگی: سابقه کار در این سمت:	مدرک و رشته تحصیلی: سال اخذ مدرک:
مدیر عامل	نام و نام خانوادگی: سابقه کار در این سمت:	مدرک و رشته تحصیلی: سال اخذ مدرک:
اعضای هیأت مدیره	نام و نام خانوادگی: سابقه کار در این سمت:	مدرک و رشته تحصیلی: سال اخذ مدرک:
	نام و نام خانوادگی: سابقه کار در این سمت:	مدرک و رشته تحصیلی: سال اخذ مدرک:
	نام و نام خانوادگی: سابقه کار در این سمت:	مدرک و رشته تحصیلی: سال اخذ مدرک:
آخرین دارندگان امضای مجاز	نام:	نام:
حوزه فعالیت شرکت:		
رتبه ها و گواهینامه های اخذ شده:		
مدارک ذیل ضمیمه این فرم گردد:		
<ul style="list-style-type: none"> - یک نسخه از روزنامه رسمی که آگهی تاسیس شرکت در آن درج شده است. - یک نسخه از روزنامه رسمی که آگهی آخرین تغییرات مدیران شرکت در آن درج شده است. - یک نسخه از اساسنامه شرکت 		

۲- سوابق مدیرعامل و اعضای هیات مدیره پیمانکار

سوابق مدیرعامل :				
نام و نام خانوادگی:				ردیف
تاریخ شروع و خاتمه	سمت	محل خدمت	نام موسسه	
سوابق یکی از اعضای هیئت مدیره (۱) :				
نام و نام خانوادگی:				ردیف
تاریخ شروع و خاتمه	سمت	محل خدمت	نام موسسه	
سوابق یکی از اعضای هیئت مدیره (۲) :				
نام و نام خانوادگی:				ردیف
تاریخ شروع و خاتمه	سمت	محل خدمت	نام موسسه	
سوابق یکی از اعضای هیئت مدیره (۳) :				
نام و نام خانوادگی:				ردیف
تاریخ شروع و خاتمه	سمت	محل خدمت	نام موسسه / شرکت	

۳- فهرست کارهای مشابه انجام شده طی پنج سال گذشته

ردیف	شرح کار	محل اجرا	نام کارفرما	تاریخ شروع کار	تاریخ خاتمه کار	مبلغ پیمان (ریال)
۱						
۲						

لازم است تصویر موافقتنامه‌های فوق به پیوست ارائه گردد.

۴- فهرست کارهای مشابه انجام شده در دست اقدام

ردیف	شرح کار	محل اجرا	نام کارفرما	تاریخ شروع کار	درصد پیشرفت	مبلغ پیمان (ریال)
۱						
۲						

لازم است تصویر موافقتنامه‌های فوق به پیوست ارائه گردد.

۵- فرم ارزیابی کارفرمایان قبلی پیمانکار

نام، سمت و امضا دستگاه کارفرما	عالی	خیلی خوب	خوب	متوسط	ضعیف	عوامل ارزشیابی	نام و نشانی کارفرما	مبلغ قرارداد (ریال)	شرح کار
						کیفیت کالا و کار			
						کفایت کادر فنی			
						خدمات تضمین کیفیت و پشتیبانی (گارانتی)			
						زمانبندی پروژه (میزان پایبندی پیمانکار به رعایت برنامه زمانبندی)			

جدول مذکور توسط اینجانب تکمیل و مندرجات آن تایید می گردد.

شماره تلفن:

نام و نام خانوادگی:

نام و مهر شرکت:

سمت: امضاء:

۶- توان مالی پیمانکار

(میلیون ریال)

ردیف	شرح	سال ۱۴۰۲	سال ۱۴۰۱	سال ۱۴۰۰	سال ۱۳۹۹	سال ۱۳۹۸
۱	مالیات متوسط سالانه					
۲	بیمه تامین اجتماعی قطعی یا علی الحساب					
۳	درآمد ناخالص سالانه					
۴	دارایی های ثابت					
۵	تایید اعتبار از سوی بانک یا موسسات مالی و اعتباری					

مستندات موارد فوق بایستی به پیوست ارائه گردد.

عدم درج اطلاعات هر یک از سال ها در صورت قدمت داشتن شرکت قبل از آن، عدد صفر برای آن سال ها لحاظ خواهد شد.

اعلاميه تاييد اعتبار بانكى

موضوع مناقصه : شماره :

شماره نامه :

تاريخ نامه :

شرکت آهن و فولاد ارفع

با سلام

در ذيل اطلاعات حسابهاى بانكى و اعتبار شرکت مناقصه گر متقاضى حضور در مناقصه شماره آن شرکت نزد اين بانک، جهت اطلاع اعلام مى گردد.

۱ - اطلاعات گردش حساب هاى شرکت براى دوره زمانى يك سال قبل از تاريخ صدور نامه تاييد اعتبار بانكى

نوع حساب	شماره حساب	بدهكار (ريال)	بستانكار (ريال)	ميانگين حساب (ريال)

۲- ميزان ضمانت نامه هاى فعال ريال

۳- شرکت فوق الذکر داراى اعتبار مالى تا سقف (به عدد) ريال (به حروف) ريال نزد اين بانک بوده و اعتبار مالى مذکور تا سقف اعلام شده مورد تاييد مى باشد.

مهر و امضای مجاز بانک / موسسه مالى اعتبارى :

مهر و امضای صاحبان امضاء مجاز مناقصه گر:

۷- فهرست تجهیزات و ماشین آلات تحت مالکیت /اجاره پیمانکار

ردیف	شرح	تعداد	مدل و کارخانه سازنده	ظرفیت

لازم است تصویر اسناد مالکیت یا فاکتور خرید یا اجاره ماشین آلات به پیوست ارائه گردد.

۸- فهرست نرم افزارهای محاسباتی

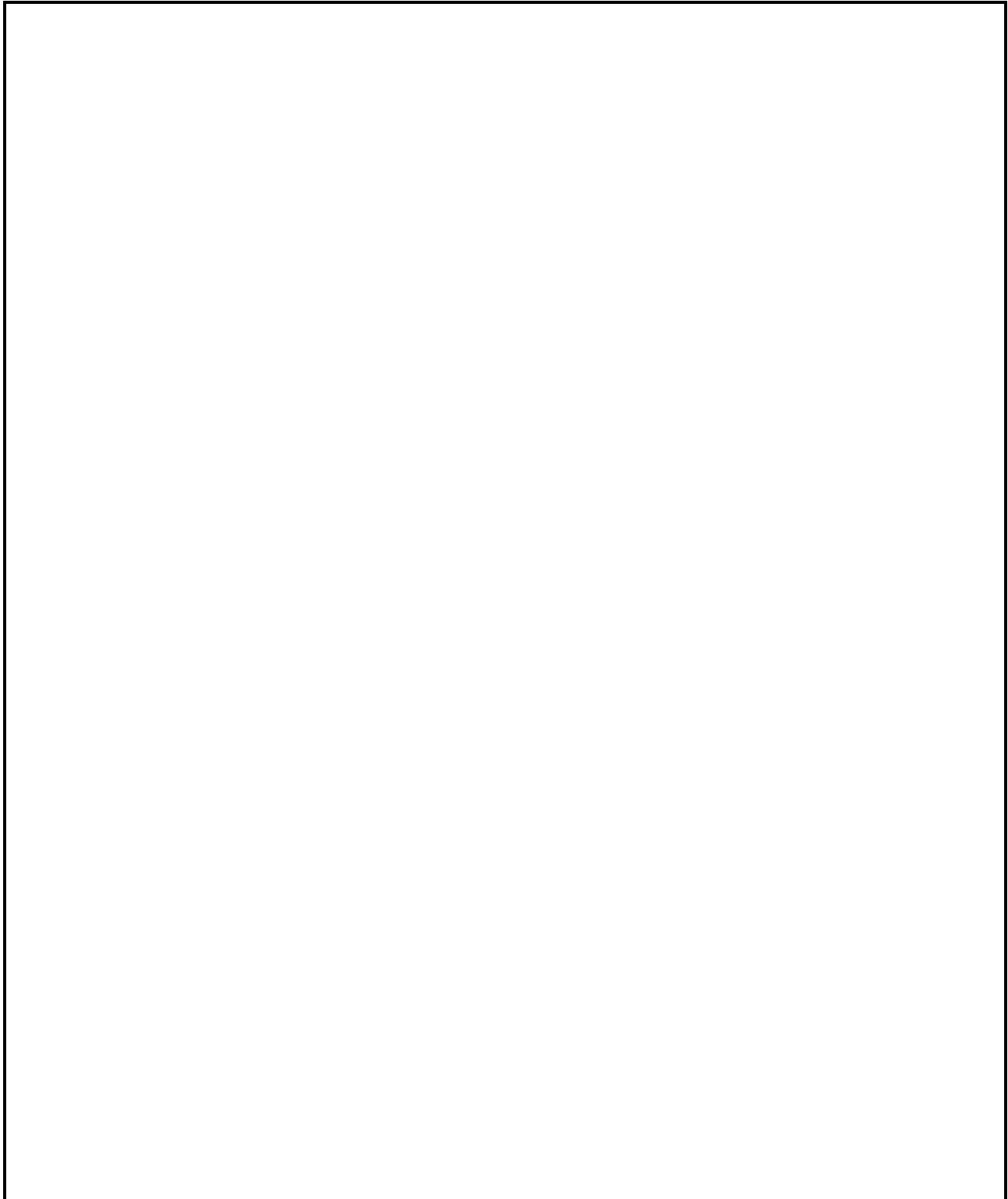
ردیف	نام نرم افزار	شرح مشخصات	نسخه	بخش مربوطه

ارائه تصویر برابر اصل اسناد مالکیت (و یا فاکتور خرید) نرم افزارهای مذکور در هر یک از ردیف های این جدول، از سوی مناقصه گران الزامی است در غیر اینصورت هیچ امتیازی به ردیف مربوطه تعلق نمی گیرد.

حداقل نرم افزارهای مورد نیاز برای اجرای پروژه به تشخیص مناقصه گزار تعیین و ملاک ارزيابي قرار خواهد گرفت.

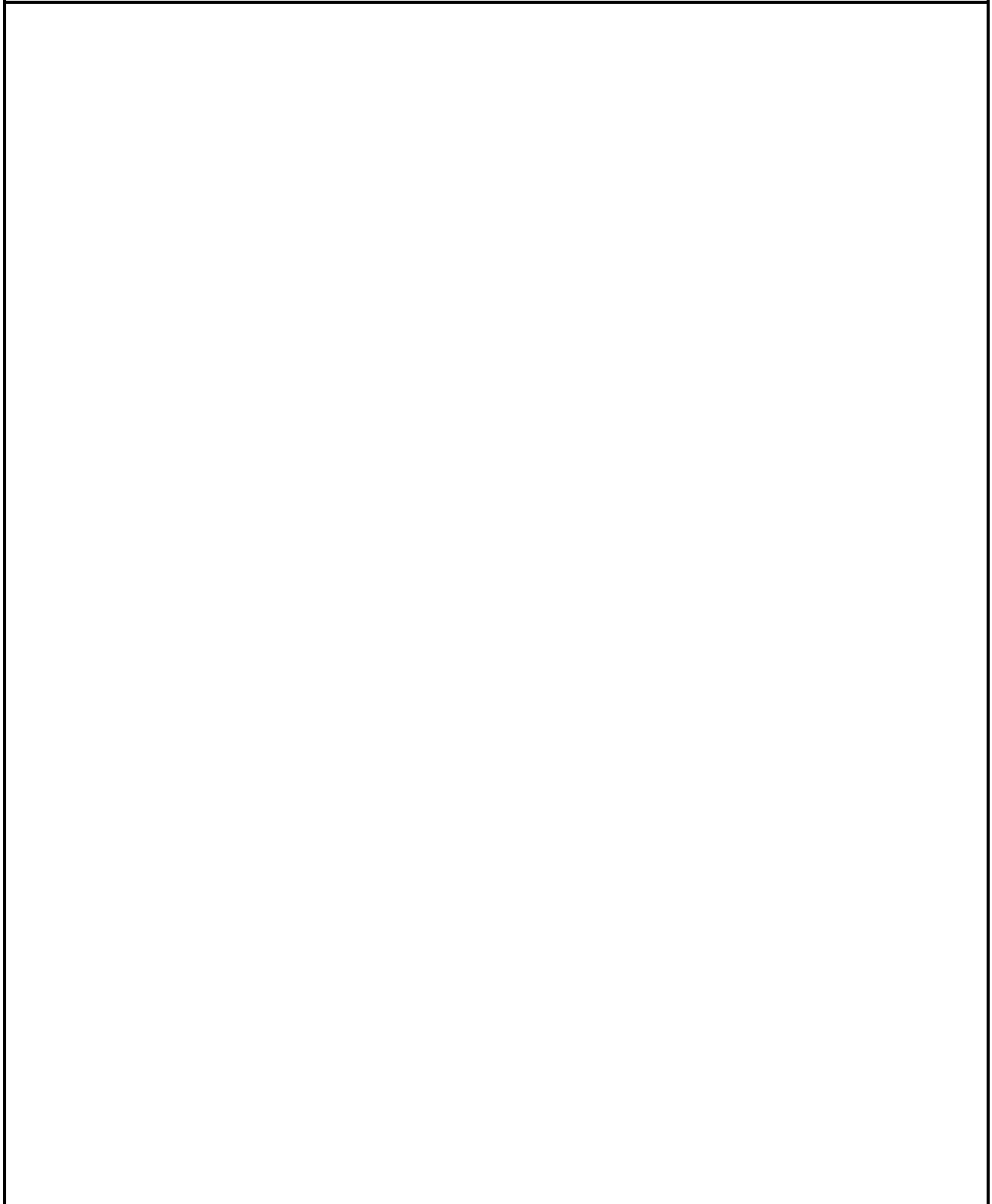
در صورتی که به تشخیص مناقصه گزار، امکان تامین حداقل نرم افزارهای مورد نیاز پروژه احراز شود حداکثر امتیاز به پیمانکار تعلق میگیرد.

۹- خروجى نرم افزار pvsyst

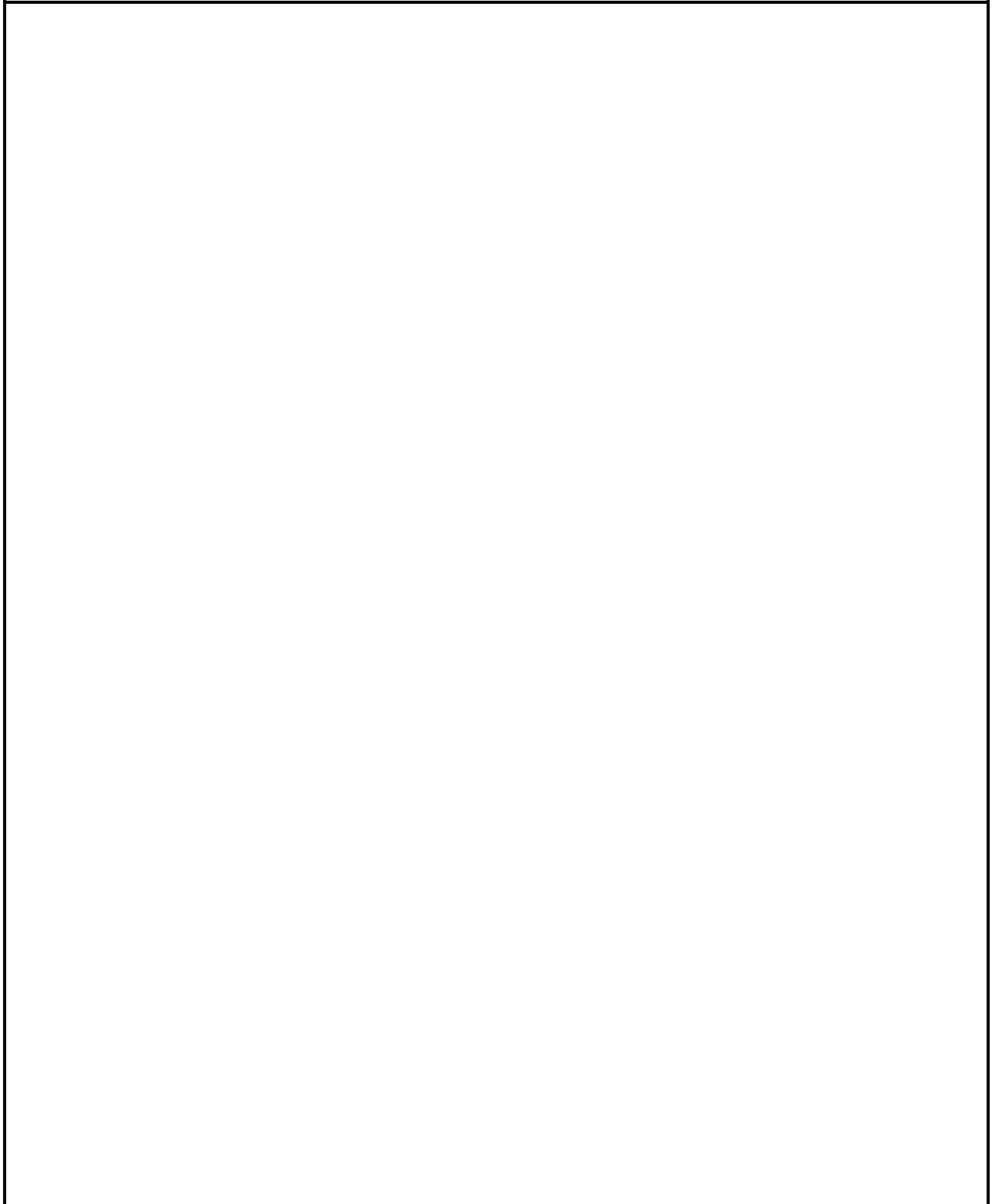


۱۰- ليست MDR در پروژه هاى قبلى

۱۱- نقشه SLD نيروگاه



۱۲ - مدرک PLOT PLAN نيروگاه



۱۳- كادر فنى شركت

سابقه كار		پايه معلومات		نام و نام خانوادگى	رديف
كل سابقه (سال)	آخريں سمت	سال و محل اخذ مدرک	پايه مدرک و رشته تحصيلى		
					۱
					۲
					۳
					۴
					۵
					۶
					۷
					۸
					۹
					۱۰
					۱۱
					۱۲

ارائه تصوير مدرک تحصيلى و سوابق كارى الزامى مى باشد.

۱۴- لیست پروژه‌های پیمانکار که بدون تأخیر غیرمجاز تحویل موقت شده‌اند

ردیف	شرح کار	کارفرما	مبلغ قرارداد	مدت قرارداد	تاریخ شروع	تاریخ تحویل موقت	توضیحات
۱							
۲							

- ارائه مستندات جهت ارزیابی ضروری است.

۱۵- فهرست قراردادهای تامین کالا در پروژه های مشابه انجام شده طی ۵ سال گذشته

ردیف	شرح کار	محل اجرا	نام کارفرما	تاریخ شروع کار	تاریخ خاتمه کار	مبلغ پیمان (ریال)
۱						
۲						

لازم است تصویر موافقتنامه‌های فوق به پیوست ارائه گردد.

۱۶- فهرست قراردادهای تامین کالا در پروژه های مشابه در دست اقدام

ردیف	شرح کار	محل اجرا	نام کارفرما	تاریخ شروع کار	درصد پیشرفت	مبلغ پیمان (ریال)
۱						
۲						

لازم است تصویر موافقتنامه‌های فوق به پیوست ارائه گردد.

۱۷- بومی بودن (لیست پروژه های انجام شده در استان یزد)

ردیف	شرح کار	محل اجرا	نام کارفرما	تاریخ شروع کار	تاریخ خاتمه کار
۱					
۲					



مهندسين مشاور نيرو (سهامي خاص)

NIROO CONSULTING ENGINEERS CO.

اسناد فراخوان ارزيابي كيفي متقاضيان احداث نيروگاه

خورشيدى ۴۰ مگاواتى بصورت EPCF يا BOT

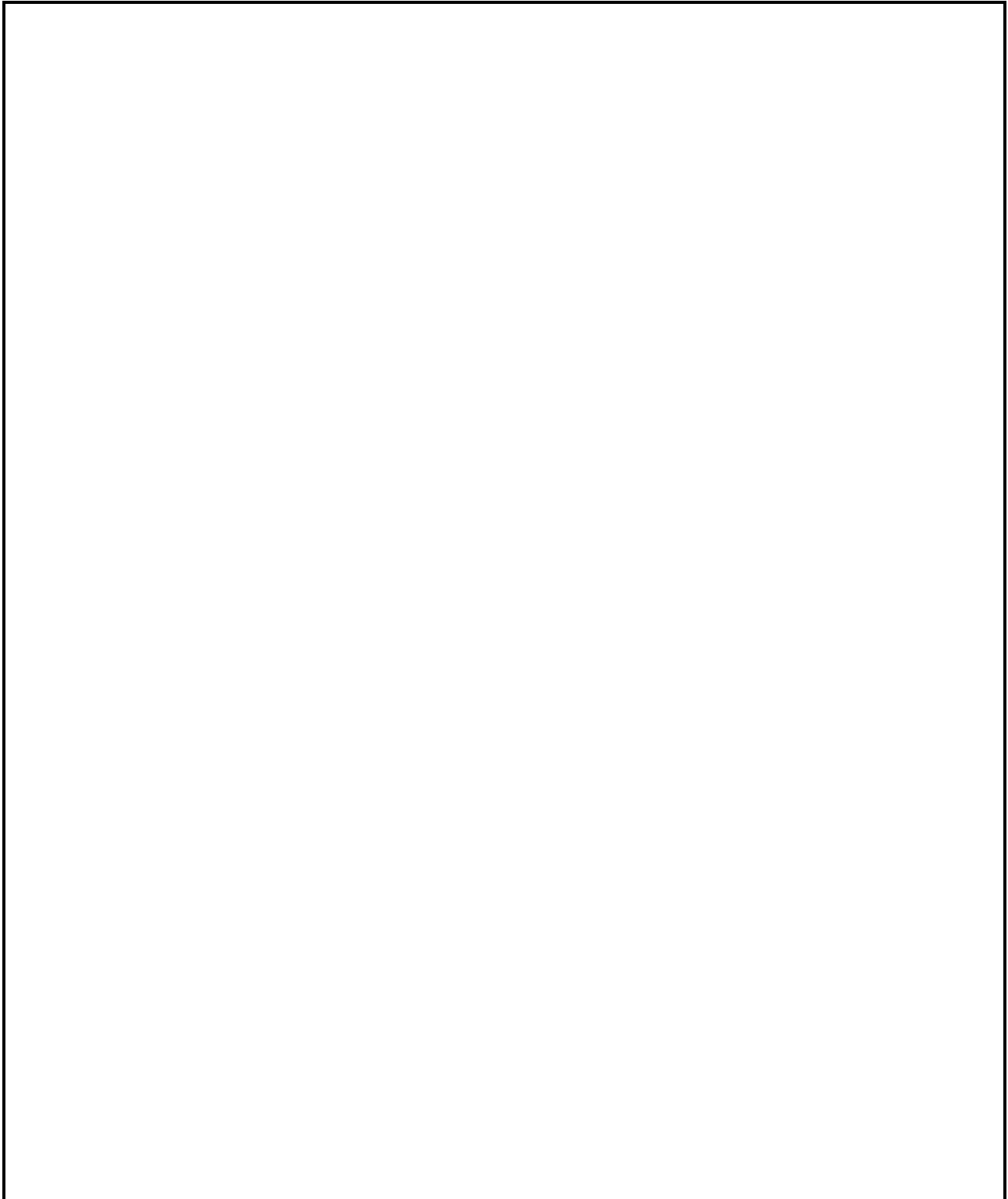


شرکت آهن و فولاد ارفع (سهامي خاص)

صفحه ۳۶

دى ماه ۱۴۰۳

۱۸- روش تامين مالي



شركت آهن و فولاد ارفع

بدینوسیله این شرکت رسماً اعلام می نماید که کلیه فرم های ارزیابی کیفی ارائه شده شرکت آهن و فولاد ارفع با موضوع مناقصه را مورد مطالعه دقیق قرار داده و وضعیت کلیه مستندات و مدارک مرتبط مورد اشاره در فرم ها را به همراه سایر مدارک در قالب یک رزومه منسجم به آن شرکت محترم ارسال نموده است. ضمناً این شرکت اطلاعات مندرج در این سند و مدارک پیوست آن را تأیید و مسئولیت اظهارات خلاف واقع و عواقب قانونی ناشی از آن و همچنین مسئولیت عدم ارزیابی و محاسبه امتیازات توسط مناقصه گزار را به دلایلی نظیر عدم ارسال یا ارسال ناقص اسناد و مدارک لازم را تقبل می نماید.

نام شرکت:

نام و نام خانوادگی:

سمت / پست سازمانی:

شماره کد ملی:

تاریخ:

مهر و امضاء مجاز مناقصه گر